

医療法人社団東光会 戸田中央リハビリテーション病院

2022年度 年報



病院理念

愛し愛される病院



○ 病院概要

診療科目: 内科・リハビリテーション科

病床数 : 200床 (個室16床)

認定施設: 日本リハビリテーション医学会研修施設

(第119744号)

日本医療機能評価機構認定病院

<リハビリテーション病院 3rdG:Ver2.0>

施設基準: 回復期リハビリテーション病棟入院料1

体制強化加算、摂食嚥下支援加算

脳血管疾患等リハビリテーション料 (I)

運動器リハビリテーション料 (I)

医療安全対策加算2、排尿自立支援加算

薬剤管理指導料、患者サポート体制充実加算

入院時食事療養 (I) 認知症ケア加算3

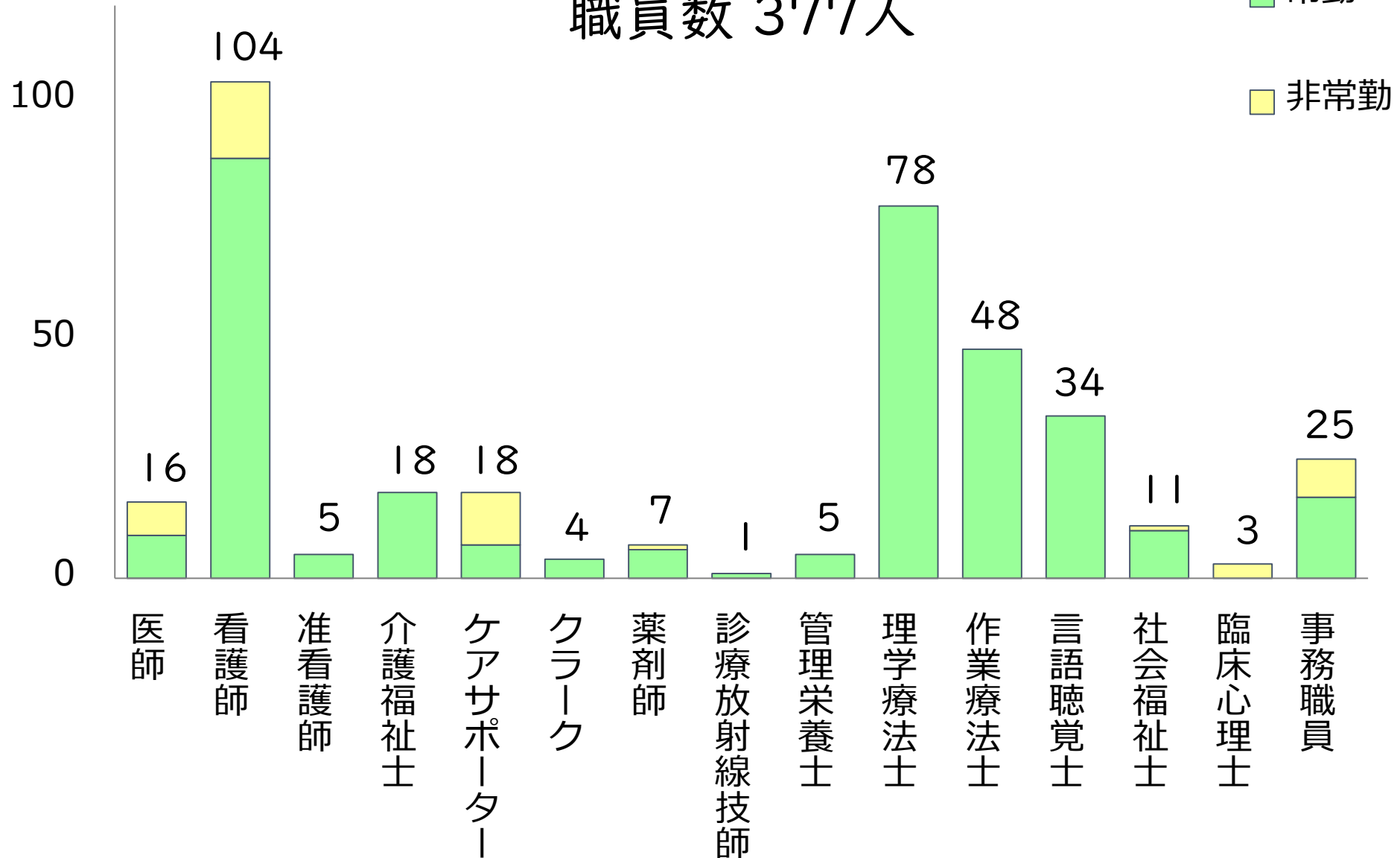
入退院支援加算1、データ提出加算2

○ 戸田中央リハビリテーション病院 職員数

職員数 377人

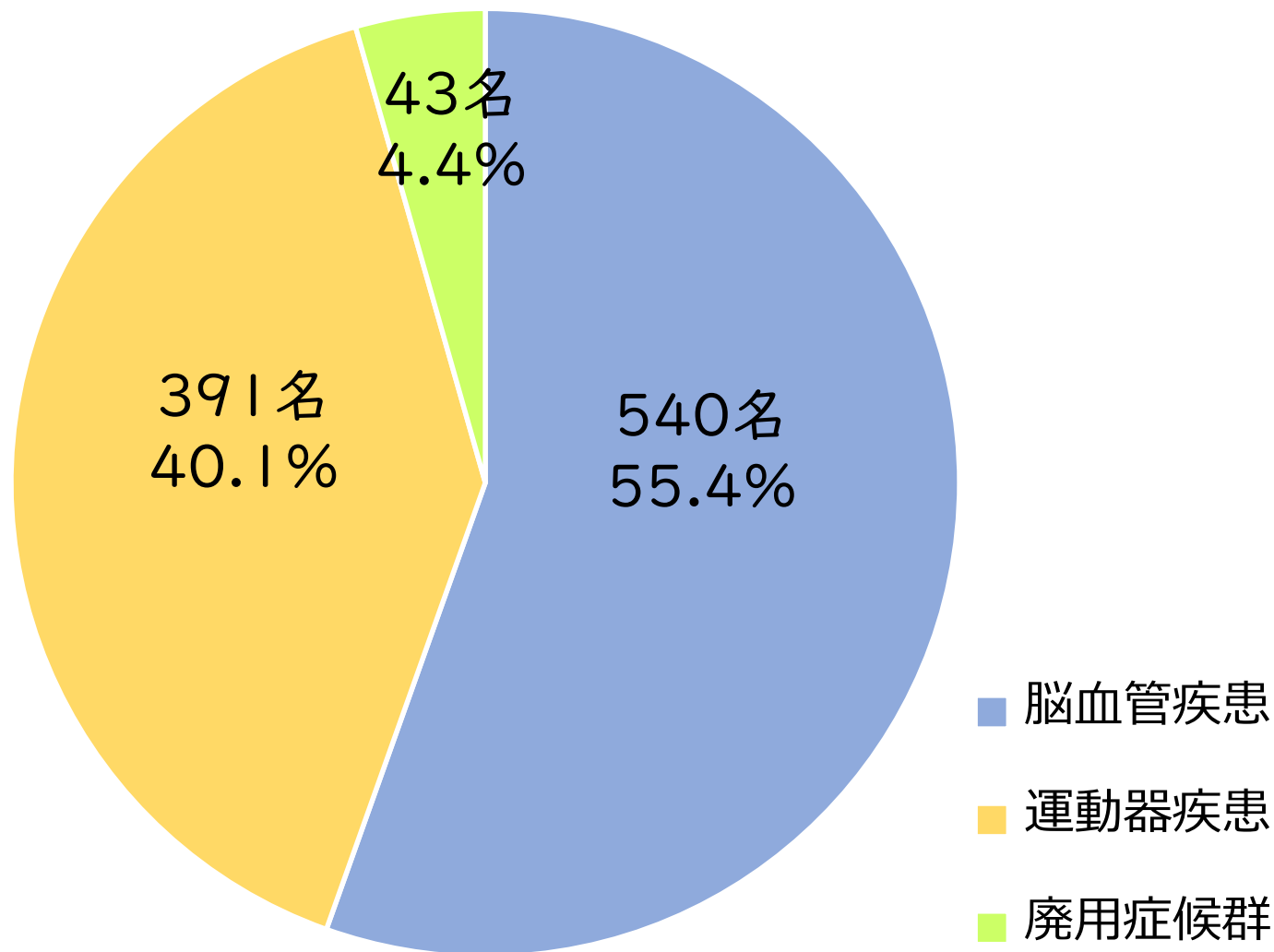
■ 常勤

■ 非常勤

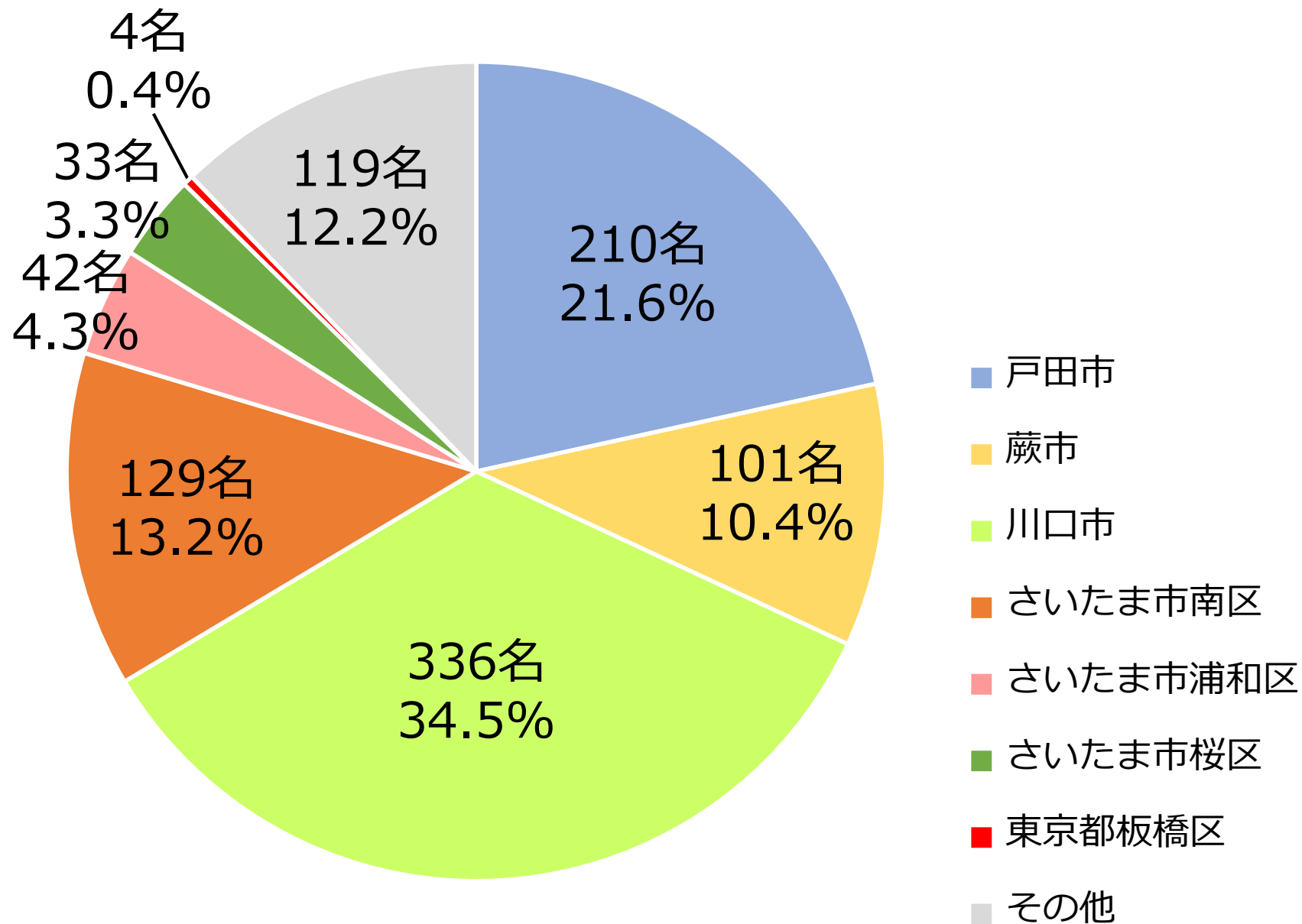


○ 入院患者数と疾患別割合

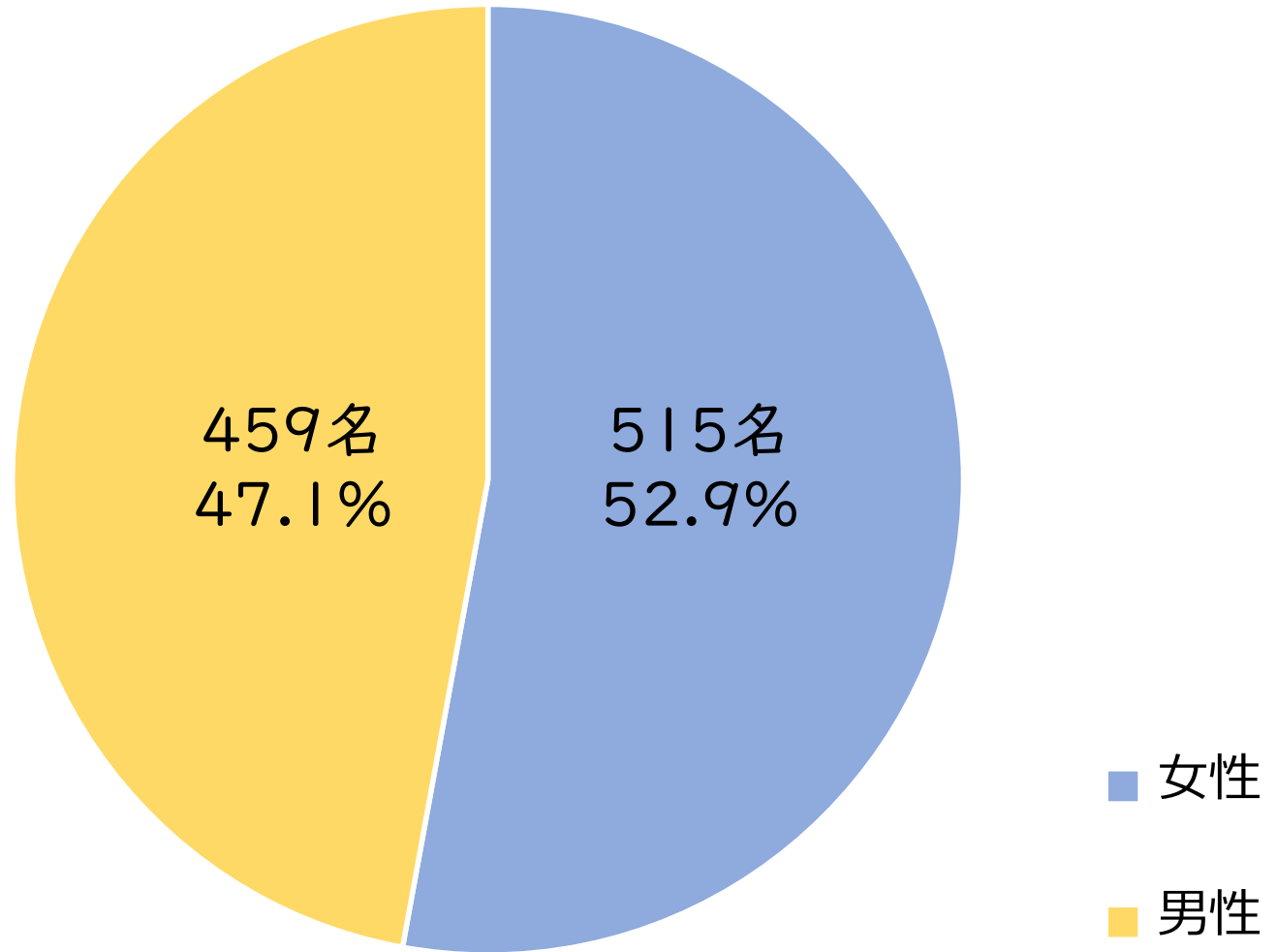
回復期リハビリテーション病棟入院 974名



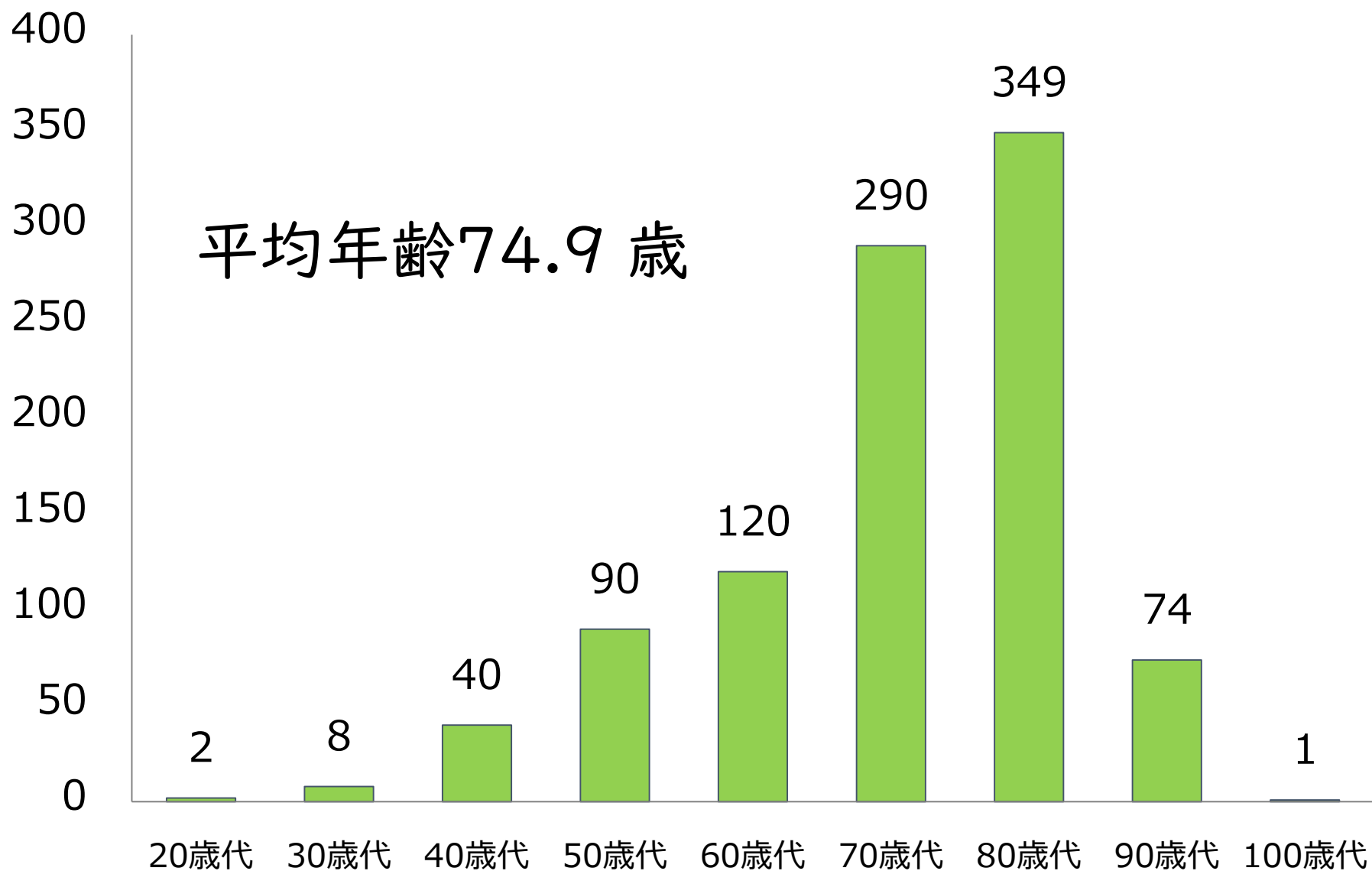
○ 居住地別 入院患者割合



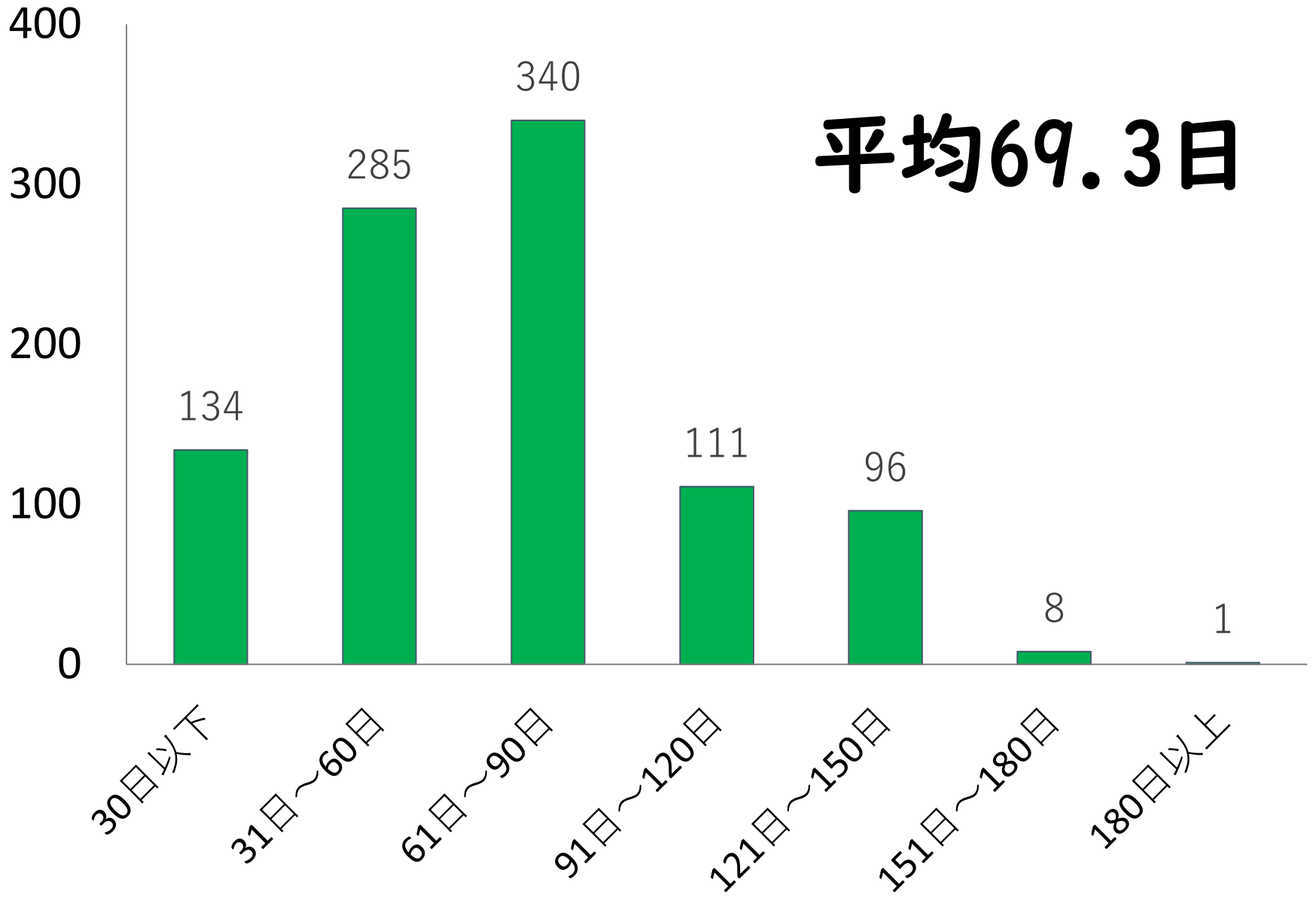
○ 入院患者数(性別)



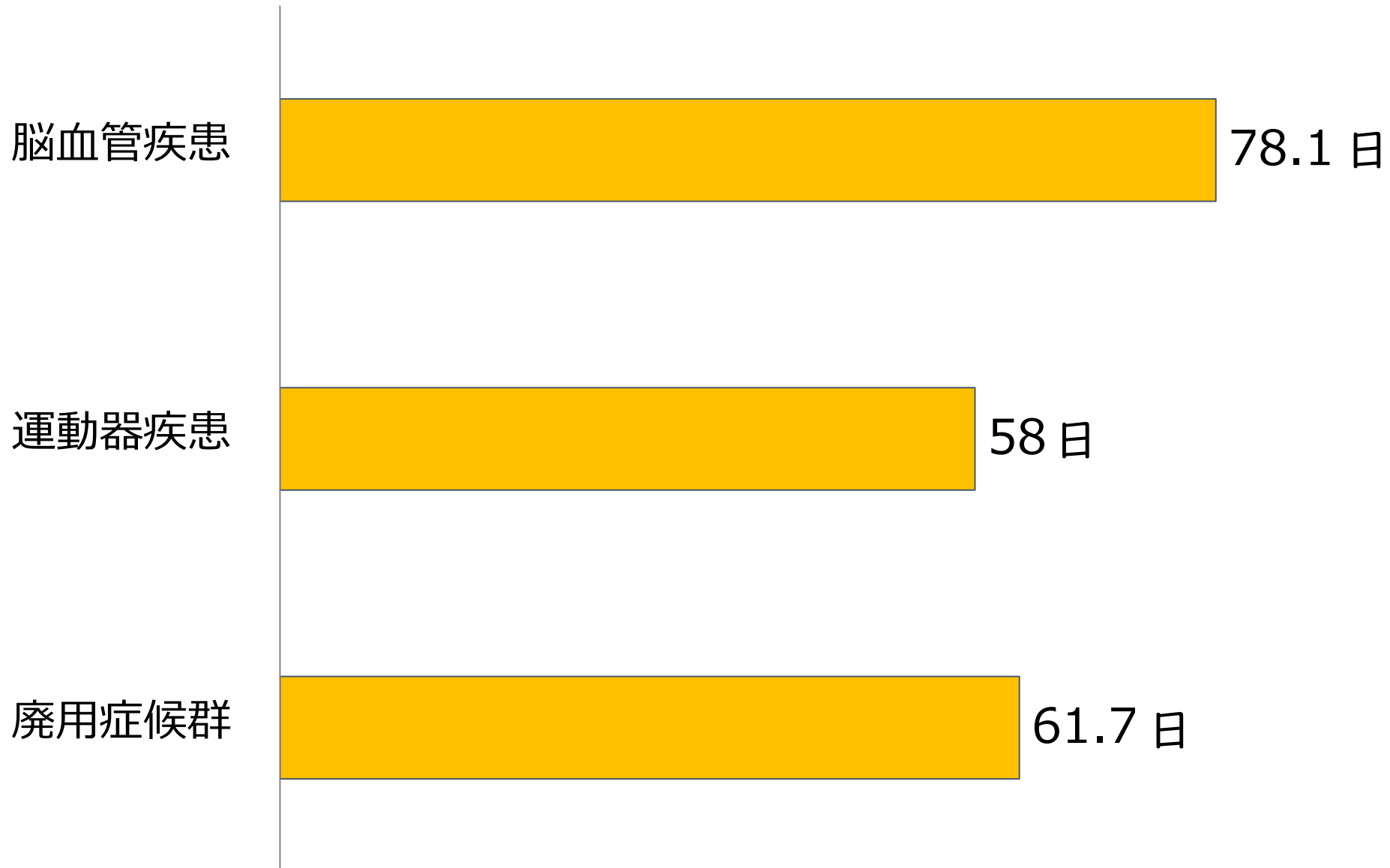
○ 入院患者数 (年代別)



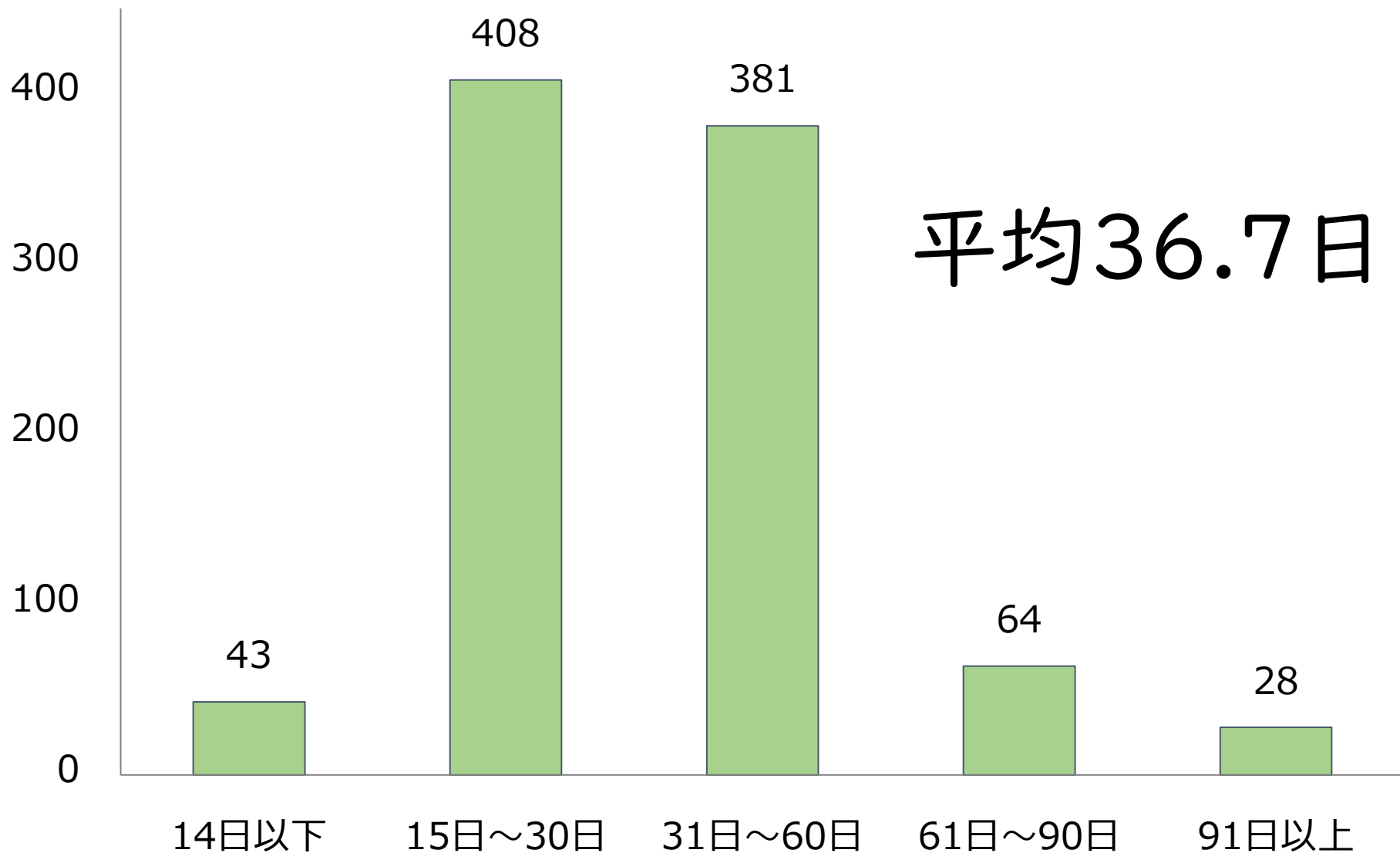
○ 入院日数



○ 疾患別平均在院日数



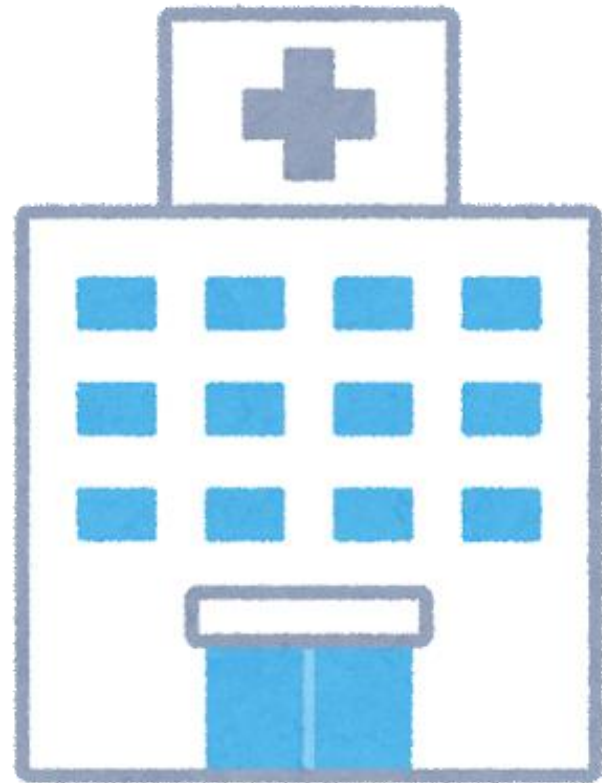
○ 発症から入院までの期間 ※再入院は除く



○ 待機状況（入院相談から入院日までの期間）

入院相談から
入院日までの期間

18.2日

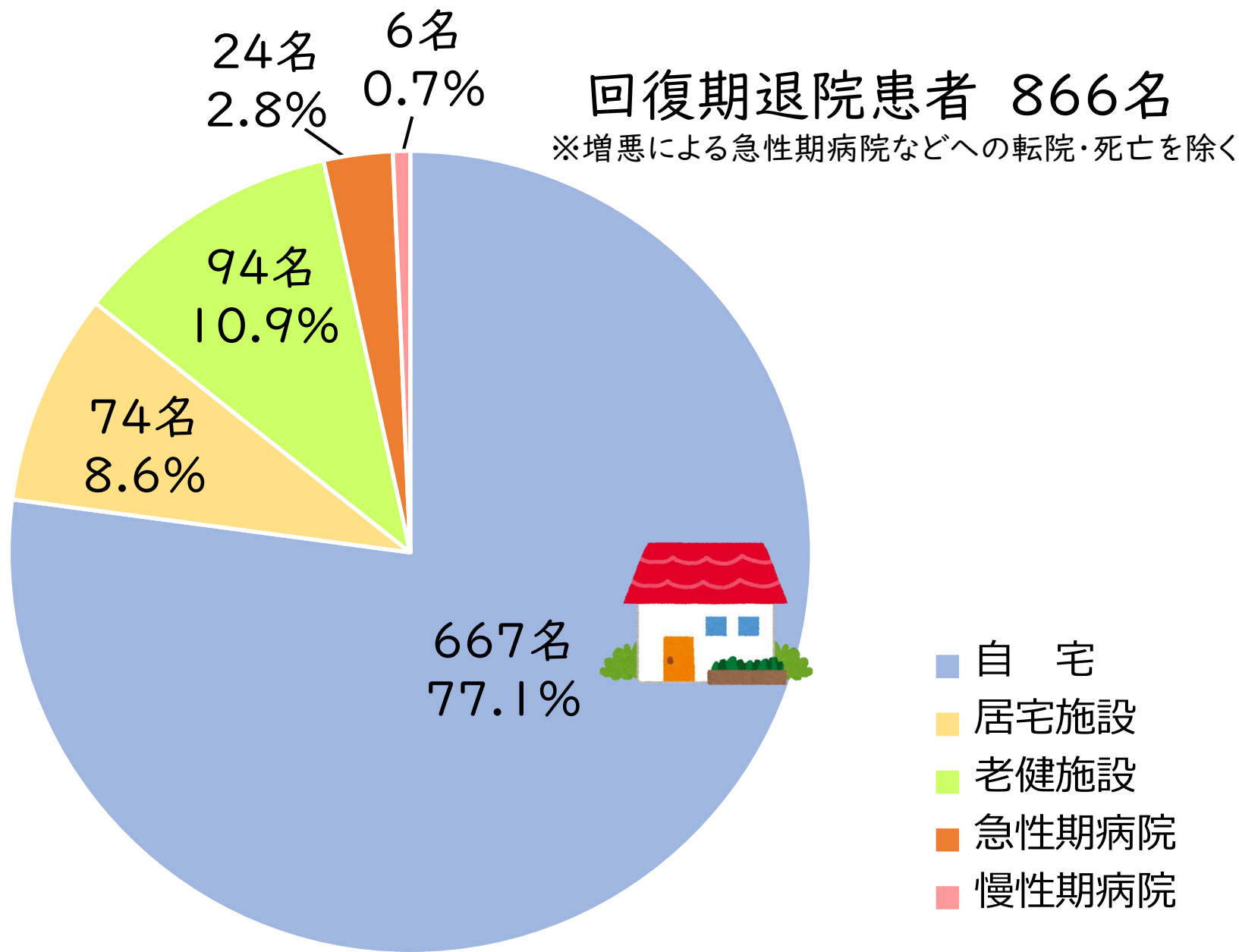


○ 退院患者狀況

在宅復歸率
85.7%



○ 退院患者 転帰先



○ リハビリテーション実績指数

2022年度

リハビリテーション実績指数

57.38

